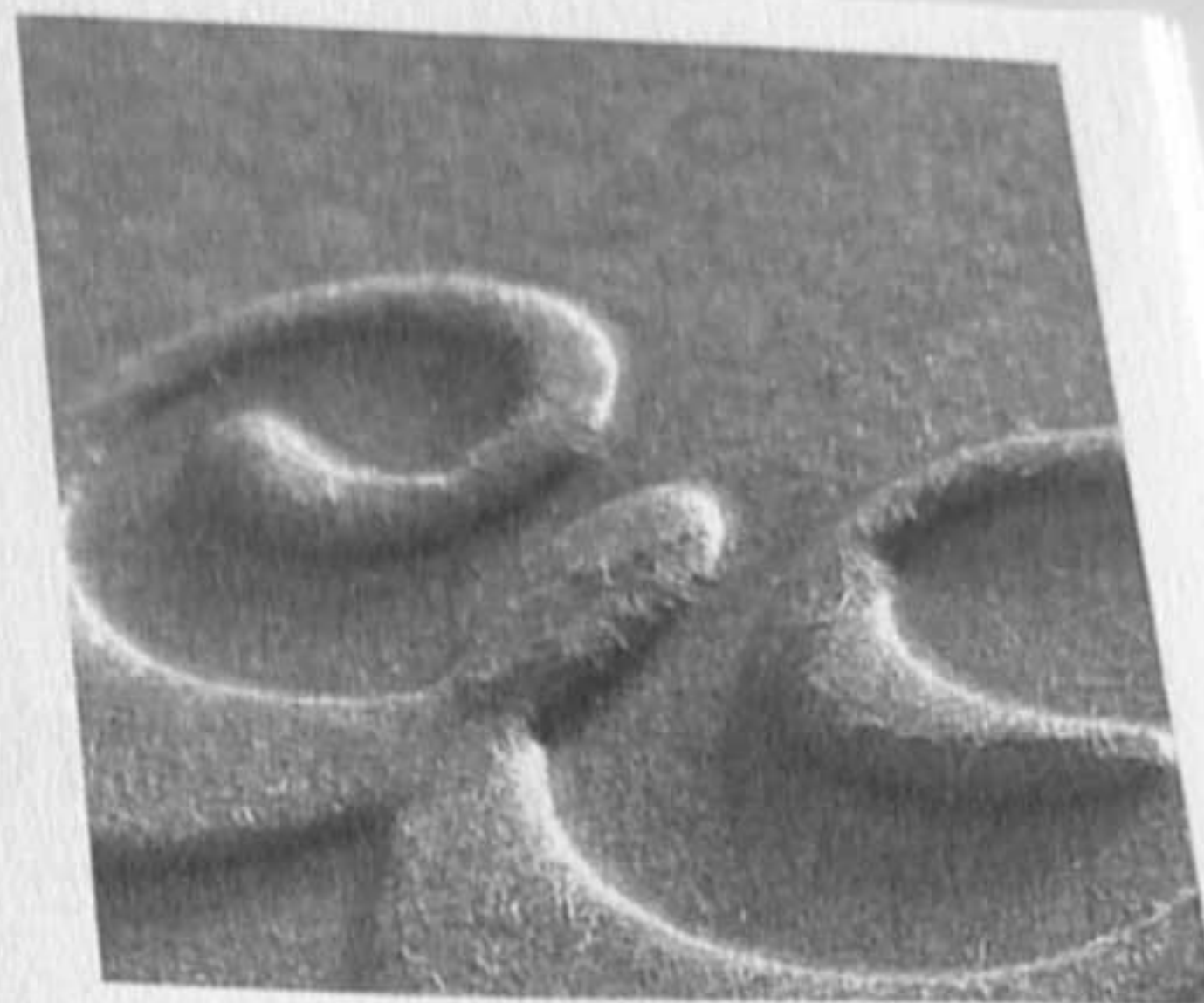


ALTA

WWW.ALTASEAL.DE

ALTA

(LAT.: HOCH, ERHABEN)



WENN PERSÖNLICHKEIT "FÜHLBAR" WIRD

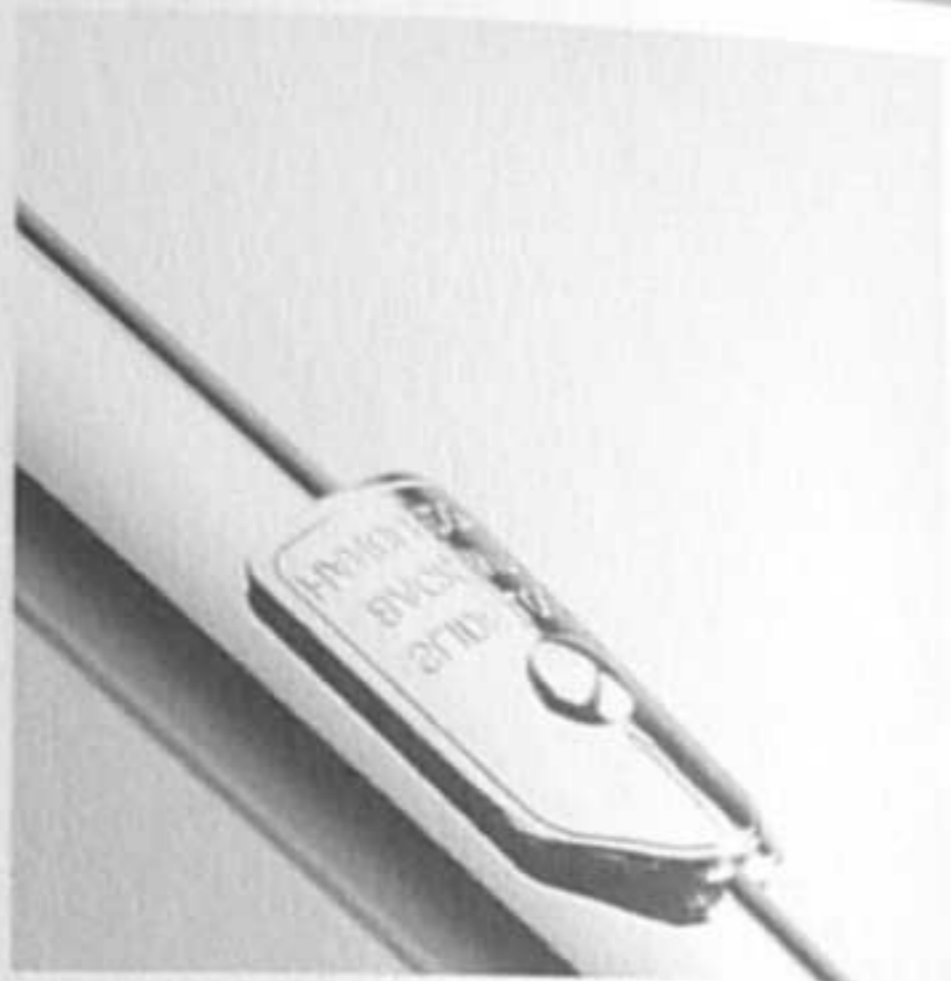
SEIT JEHER BIETET DIE RELIEFPRÄGUNG EINE ELEGANTE MÖGLICHKEIT, SICH VOM GEWÖHNLICHEN - BUCHSTÄBLICH FÜHLBAR - ABZUHEBEN.

DENN PRÄGUNGEN ERZEUGEN DURCH LICHT- UND SCHATTENREFLEXE EDLE ELEGANZ UND SIND NICHT NUR SICHTBAR SONDERN AUCH SPÜRBAR.

HANDWERKLICHE PERFEKTION, ZEITLOSES DESIGN UND ERSTKLASSIGE VERARBEITUNG VEREINEN SICH IN DIESEM PROZESS ZU EINEM EXKLUSIVEN PRODUKT KOMPROMISSLOSER QUALITÄT.

ALTA ... DIE EXKLUSIVE WEISE, BRIEFPAPIER, BÜCHER, BRIEFHÜLLEN, FOTOS, PLÄNE ODER ANDERE DINGE ZU UNIKATEN WERDEN ZU LASSEN.

WIR GRATULIEREN ZUM KAUF
IHRER ALTA-PRÄGEZANGE.



NEBEN EINER RUNDEN UND EINER RECHTECKIGEN PRÄGEFORM STEHEN IHNEN EINE VIELZAHL VON SATZVORLAGEN ZUR AUSWAHL.

ZUM PRÄGEN FEHLT IHNEN JETZT NUR NOCH IHR PERSÖNLICHER PRÄGEEINSATZ. DIESEN ERHALTEN SIE KOSTENLOS, INDEM SIE DEN BEIGEFÜGTEN GUTSCHEIN ENTWEDER PER POST ODER IM INTERNET EINLÖSEN.

MITTELS POSTKARTE: TRAGEN SIE IHR GEWÜNSCHTES SATZMUSTER EIN UND BEACHTEN SIE BITTE DIE MAX. ZEICHENANGABE AUF DEM GUTSCHEIN. MEHR ALS 24 ZEICHEN PRO ZEILE SIND AUS TECHNISCHEN GRÜNDEN NICHT MÖGLICH. BITTE FRANKIEREN SIE DIE GUTSCHEINKARTE AUSREICHEND UND SENDEN DIESE DANN AN UNSERE GRAVURMANUFAKTUR.

MITTELS INTERNET: ZEITGEMÄSS, SCHNELL UND EINFACHER BESTELLEN SIE ÜBER UNSERE INTERNETSEITE: WWW.ALTASEAL.DE. DER NÖTIGE ZUGANGSCODE BEFINDET SICH AUF DER GUTSCHEINKARTE. ANSCHLIESSEND FOLGEN SIE DEN EINZELNEN BESTELLSCHRITTEN.

NACH EINGANG IHRER BESTELLUNG GEBEN WIR IHREN AUFTRAG GLEICH AN UNSERE GRAVURABTEILUNG WEITER.

PRÄGUNGEN

HIER PRÄSENTIEREN WIR IHNEN EINIGE ORIGINAL-PRÄGUNGEN, DIE IHNEN BEI DER AUSWAHL IHRES MUSTERS BEHILFLICH SEIN SOLLEN.

Lisa Buchwald
Postfach 1
70822 Stuttgart-Neustadt



*Staubkoll mit
1. Ausgabe
1844. 1844. 1844*



PAPIER

DIE GRAVUR IHRER ALTA
PRÄGEZANGE WURDE FÜR
STANDARD PAPIERQUALITÄTEN
ZWISCHEN 80 UND 160 G
AUSGELEGT.

BEI DICKEREN BZW.
SCHWEREREN PAPIER-
QUALITÄTEN KÖNNEN
PRÄGEERGEBNISSE VON
PAPIER ZU PAPIER
SCHWANKEN.

SATZMUSTER

TEXT

FÜR DEN RECHTECKIGEN PRÄGEEINSATZ
(50 x 25 MM)

PE10

PE11

LOUIS WEINBERG

Lucas Baumann

Burgstrasse 26
31141 Hildesheim

LOUIS WEINBERG
BERGSTRASSE 2
31141 HILDESHEIM

LW

DIESES BUCH GEHÖRT:
LOUIS WEINBERG

Martine Becker

Karl Hoffmann
0172 352987

Eigentum von:
Michel Weber

PE12

PE13

Dieses Buch gehört:
Lisa Buchwald

Emily Bischoff
Parkstrasse 25a
32548 Bergisch-Gladbach

Lisa Buchwald
Parkstr. 25
30938 Bergisch-Gladbach

LB

A. Petzold

E. Bischoff

Marcus
Morgenstern

EB

Die Satzmuster sind in Originalgröße abgebildet. Die Miniaturen zeigen Textvarianten der entsprechenden Satzmuster

SATZMUSTER
TEXT

FÜR DEN RECHTECKIGEN PRÄGEEINSATZ
(50 x 25 MM)

PE14

Frauke Willems
Berliner Platz 12
31785 Hameln

Frauke Willems
Dieses Buch gehört
Frauke MP

PE15

Louis Weinberg
Hoheweg 4
64839 Münster

Katharina Schülenburg
Kirchgasse 24
94522 Wallersdorf
Marc Kirch
Schönefelderweg 124b
16306 Friedrichshagen
M. Kirch

PE16

Johannes Kremer
Neustrasse 23
10687 Berlin

Johannes Kremer
0171 5688751
MS
Max Schröter
Chantal Möller
Neustadt an der Lehr

PE17

Judith
Perlenbach

Judith Perlenbach
KunststraÙe 13
44149 Datteln
Dieses Buch gehört
Katja Justen
Wil
Wilke Linder

Die Satzmuster sind in Originalgröße abgebildet. Die Miniaturen zeigen Textvarianten der entsprechenden Satzmuster

SATZMUSTER
INITIALEN

FÜR DEN RECHTECKIGEN PRÄGEEINSATZ
(50 x 25 MM)

PE18

Jonas **B** Berger

Sabine **S** Jung
Mats **Z** Zimmermann
Tom **TL** Lang

PE19

NICOLE
LANGES

PORIS
ANKERT
WGERD
VÖLKNER
KSINA
RAUS

PE20

M K W
WEINBERG

SK
SVEN KRÜGER
MLB
MARIA-LENA BÖHM
LP
LISA PFEIFFER

PE21

J H S

MK **IO** **L-R**

Die Satzmuster sind in Originalgröße abgebildet. Die Miniaturen zeigen Textvarianten der entsprechenden Satzmuster

SATZMUSTER
INITIALEN

FÜR DEN RECHTECKIGEN PRÄGEEINSATZ
(50 x 25 MM)

PE22

BB

BEA BERGER

ID

IDA DORST

BB

BRIGITTE BRUCHMÜLLER

JLR

JULIA-LARA RUDOLPH

PE23

KM

G

ST

ER

PE24

KW

M

RS

H.M.G

PE25

MK ARIN
MEYER

KSVEN
NOBLAUCH

MJOHANNES
MANN

MRALPH
MONHEIM

SATZMUSTER
HOCHZEIT

FÜR DEN RECHTECKIGEN PRÄGEEINSATZ
(50 x 25 MM)

PE26

Susanne & Michael
10.10.2010

Mark & Maximilian
HEIRATEN

Judith Perlebach
04.06.2011

Susanne Peters
EX LIBRIS

PE27

08 august 2011

sandra & andreas
{heiraten}

04 jul 2011
samuel peters
{geboren}

wir heiraten
judith & johannes
{04.06.2011}

18 september 2011
iris & max
{heiraten}

PE28

K&P

KFP

KL&PM

KARIN PETERS

PE29

wir heiraten

14.04.2010

andrea und matthias

wir heiraten
jenny + paul
28. august 2013

Sven Krüger
ex libris

save the date
14. juli 2010
nicole & alex

Die Satzmuster sind in Originalgröße abgebildet. Die Miniaturen zeigen Textvarianten der entsprechenden Satzmuster

Die Satzmuster sind in Originalgröße abgebildet. Die Miniaturen zeigen Textvarianten der entsprechenden Satzmuster

SATZMUSTER
HOCHZEIT

FÜR DEN RECHTECKIGEN PRÄGEEINSATZ
(50 x 25 MM)

PE30

Annabelle
& Günter

Anna &
Johannes

Frauke & Jonas
25. Mai 2014

Louisa-Marie
& Maximilian

PE31

SARAH REINHARD
WERNER ALTENBERGER

SARAH UND WERNER
HEIRATEN AM 3. MÄRZ 2013

SARAH
WERNER

JUDITH PERLENBACH
NOAH REIF

PE32

gb
gaby & bernd

AF
angie fischer

18.10.2015
gaby & bernd

ex libris
noah wagner

PE33

BG
BIRGIT & GÜNTER

JM
JOHANNES MANN

BPK
BERND-PAUL KAUFMANN

01. JULI 2015
BIRGIT & GÜNTER

Die Satzmuster sind in Originalgröße abgebildet. Die Miniaturen zeigen Textvarianten der entsprechenden Satzmuster

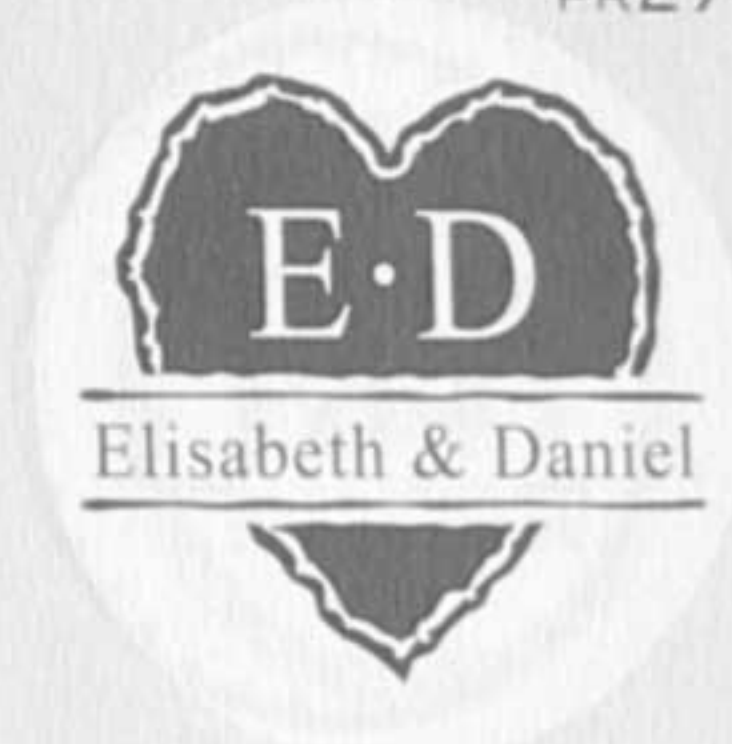
SATZMUSTER
HOCHZEIT

FÜR DEN RUNDEN PRÄGEEINSATZ
(40 MM DURCHMESSER)

PR26



PR27



PR28



PR29



Die Satzmuster sind in Originalgröße abgebildet. Die Miniaturen zeigen Textvarianten der entsprechenden Satzmuster

SATZMUSTER
HOCHZEIT

FÜR DEN RUNDEN PRÄGEEINSATZ
(40 MM DURCHMESSER)

PR30



PR31



PR32



PR33



Die Satzmuster sind in Originalgröße abgebildet. Die Miniaturen zeigen Textvarianten der entsprechenden Satzmuster

SATZMUSTER
RUND

FÜR DEN RUNDEN PRÄGEEINSATZ
(40 MM DURCHMESSER)

PR10



PR11



PR12



PR13



Die Satzmuster sind in Originalgröße abgebildet. Die Miniaturen zeigen Textvarianten der entsprechenden Satzmuster

SATZMUSTER
RUND

FÜR DEN RUNDEN PRÄGEEINSATZ
(40 MM DURCHMESSER)

PR14



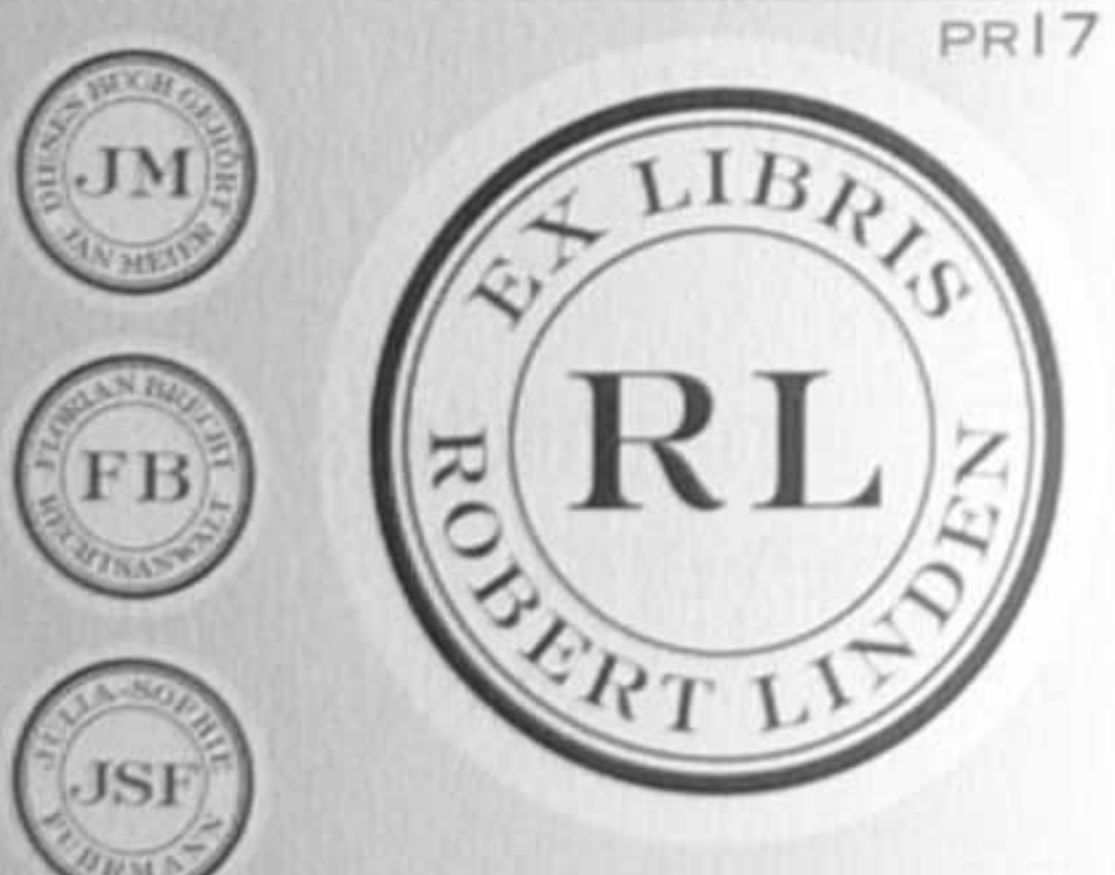
PR15



PR16



PR17



Die Satzmuster sind in Originalgröße abgebildet. Die Miniaturen zeigen Textvarianten der entsprechenden Satzmuster

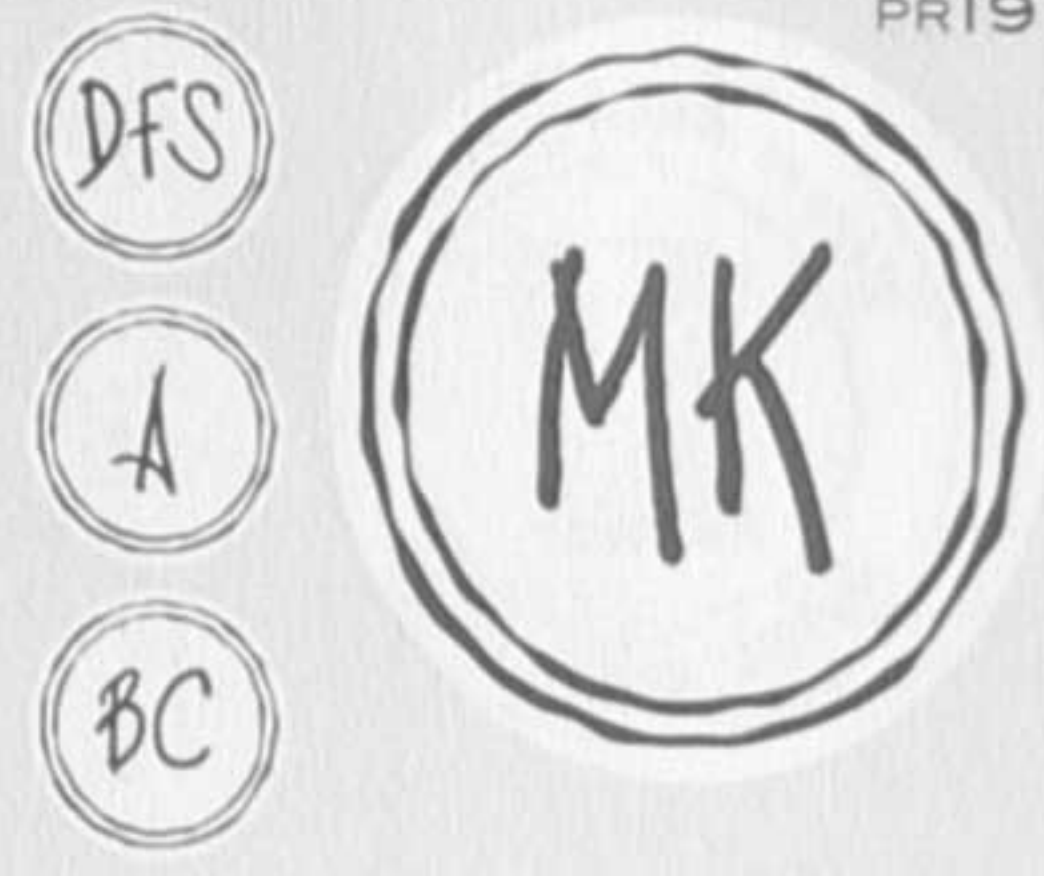
SATZMUSTER
RUND

FÜR DEN RUNDEN PRÄGEEINSATZ
(40 MM DURCHMESSER)

PR18



PR19



PR20



PR21



Die Satzmuster sind in Originalgröße abgebildet. Die Miniaturen zeigen Textvarianten der entsprechenden Satzmuster

SATZMUSTER RUND

HINWEIS:
MIT DEM ZUSÄTZLICH ZU ERWERBENDEN
GUTSCHEIN ALTA INDIVIDUAL BIETEN WIR
IHNEN DIE MÖGLICHKEIT, IHRE PERSÖNLICHEN
MOTIVE, WAPPEN, LOGOS ZU ÜBERNEHMEN.

FÜR DEN RUNDEN PRÄGEEINSATZ
(40 MM DURCHMESSER)

PR22



PR23



PR24



PR25



Die Satzmuster sind in Originalgröße abgebildet. Die Miniaturen zeigen Textvarianten der entsprechenden Satzmuster



HIER BEFINDET SICH IHR INTERNETZUGANGSCODE:

BITTE FOLGEN SIE DEN EINZELNEN
BESTELLSCHRITTEN AUF DER INTERNETSEITE.
WWW.ALTA.SEAL.DE

BITTE BEACHTEN SIE, DASS DIESER GUTSCHEIN
NUR EINMAL EINGELÖST WERDEN KANN,
ENTWEDER PER POST ODER PER INTERNET.

ALTA

GUTSCHEIN

1. Für welche ALTA Ausführung bestellen Sie: matte chrom Ausführung  schwarz - chrom Ausführung 

2. Satzmuster: **P** _____

3. Tragen Sie bitte hier den zu gravierenden Text bzw. die Initialen ein:

Zeile 1 (Name oder Initialen max. 3 Buchstaben in den fetten Kästchen)

Zeile 2 (Straße oder Textzeile zu den Initialen)

Zeile 3 (Ort oder **nicht benutzen**, bei Motiven mit Initialen sind maximal 2 Zeilen möglich)

4. Prägeposition:
(bitte nur eine Möglichkeit ankreuzen)

-  Umschlagklappe und Fußbereich der Briefbögen/Seite
-  Kopfbereich der Briefbögen/Seite
-  Rechter Rand der Briefbögen/Seite
-  Linker Rand der Briefbögen/Seite

MONTAGE DES PRÄGEEINSATZES:

1. ÖFFNEN SIE IHRE ALTA-PRÄGEZANGE SO WEIT WIE MÖGLICH. 2. SCHIEBEN SIE DEN PRÄGEEINSATZ SO IN DIE PRÄGEZANGE EIN, DASS DIE BEIDEN AUSSPARUNGEN NACH UNTEN ZEIGEN.
3. SOBALD DIE BEIDEN AUSSPARUNGEN EINGERASTET SIND, IST IHRE ALTA-PRÄGEZANGE EINSATZBEREIT.



Unbedingt freimachen, sonst wird die Annahme verweigert.

- ABSENDER -

Dient uns als Adresse für die Rücksendung.
Unbedingt innerhalb dieses Rahmens bleiben!

Firma / Name:

zu Händen von:

Straße + Nummer:

Land Postleitzahl Ort

ALTA SERVICE

GRAVURMANUFAKTUR
POSTFACH 50 03 52
52087 AACHEN